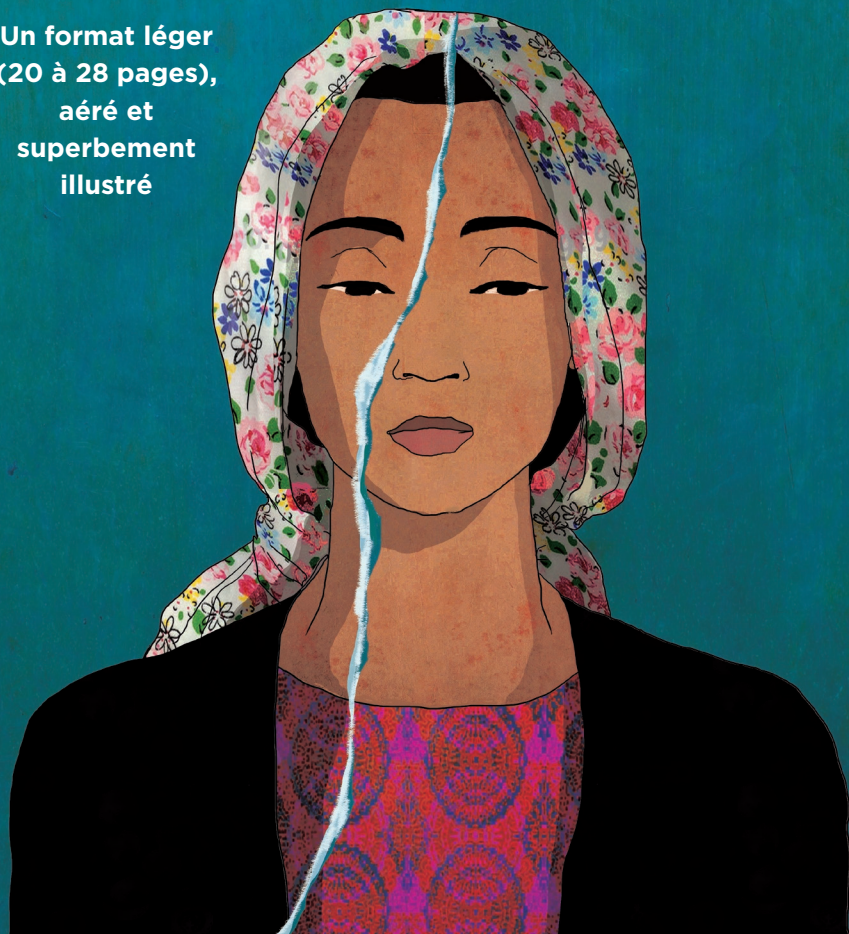


mémoires

Un format léger
(20 à 28 pages),
aéré et
superbement
illustré



3 NUMÉROS/AN

**ABONNEZ-VOUS À LA REVUE
DU CENTRE PRIMO LEVI**

CENTRE | VIVRE APRÈS
PRIMO LEVI | LA TORTURE



TORTURE, VIOLENCE POLITIQUE ET EXIL : COMMENT APPRÉHENDER LES EFFETS ET ACCOMPAGNER AU MIEUX LES PERSONNES ?



A travers la revue *Mémoires*, le Centre Primo Levi partage ses 25 ans d'expérience et offre un espace de réflexion théorique et pratique sur les problématiques psychologiques, médicales, sociales et juridiques qui touchent les exilés politiques.

**CENTRE
PRIMO LEVI
VIVRE APRÈS
LA TORTURE**

Le Centre Primo Levi accueille, soigne et défend les hommes, les femmes et les enfants victimes de la torture et de la violence politique exilés en France.

1. JE M'ABONNE

Au tarif normal :

- pour 1 an, soit 3 numéros (20€)
- pour 2 ans, soit 6 numéros (35€)

Au tarif adhérent du Centre Primo Levi (10€ pour un an) :

- je suis déjà adhérent
- je souhaite devenir adhérent et j'ajoute 30€ de cotisation (15€ pour les demandeurs d'emploi et étudiants).

En adhérent à l'association, vous apportez un soutien politique à son action et permettez un engagement pérenne auprès des victimes de la torture et de la violence extrême.

2. JE SOUHAITE RECEVOIR LES NUMÉROS SUIVANTS :

- n°60 // Soin et violence politique : un enjeu de santé publique
- n°62 // Vulnérabili...quoi?
- n°63 // Ecouter la douleur... mais encore ?
- n°64 // Si c'est encore un homme
- n°65 // La pudeur en question
- n°66 // Les mal-nommés
- n°67 // Traumatisme... à la folie
- n°68 // Quand la violence isole
- n°69 // Secret partagé... jusqu'où ?
- n°70 // Récits éprouvés
- n°71 // Mal de mères - La maternité en exil
- n°72 // Les effets de l'exil
- n°73 // Le psychotraumatisme chez les exilés - Blessure, corps et âme
- n°74 // Faire famille après la violence
- n°75 // Restaurer l'intime - Les violences sexuelles
- n°76 // Dire l'indicible - Primo Levi, la force du récit

Total : 8€ x _____ = _____ €

→ Les numéros plus anciens sont disponibles sur boutique-primolevi.org

3. JE SOUHAITE AJOUTER UN DON AU CENTRE PRIMO LEVI

- ponctuel
- mensuel d'un montant de _____ €

(déductible à 75% de l'impôt sur le revenu).

Montant total : €

**EN ACHETANT MÉMOIRES, VOUS SOUTENEZ FINANCIÈREMENT L'ACTION
DU CENTRE PRIMO LEVI.**

MES COORDONNÉES :

Organisme (facultatif) _____

Mme / M. Nom _____ Prénom _____

Adresse postale _____

CP _____ Ville _____

Email _____

Je souhaite régler par :

Chèque (à l'ordre du Centre Primo Levi)

Virement

Prélèvement automatique en joignant un RIB

Pratique : votre abonnement sera renouvelé tacitement chaque année, sauf demande contraire de votre part

› **merci de remplir l'encadré ci-dessous.**

Coordonnées du débiteur :

Mme / M. Nom _____ Prénom _____

Adresse postale _____

CP _____ Ville _____

Fait à _____ Le _____

Signature (obligatoire)

IBAN (International Bank Account Number)

□□□□ □□□□ □□□□ □□□□ □□□□ □□
□□ □□□□

BIC (Bank Identification Code)

□□□□□□□□□□□□

Bénéficiaire : Centre Primo Levi - 107 avenue Parmentier 75011 Paris - **Identification Créancier SEPA :** FR28 ZZZ 481 790

En signant ce formulaire de mandat, vous autorisez le Centre Primo Levi à envoyer des instructions à votre banque pour débiter votre compte, et votre banque à débiter votre compte conformément aux instructions du Centre Primo Levi. Vous bénéficiez du droit d'être remboursé par votre banque selon les conditions décrites dans la convention que vous avez passée avec elle. Une demande de remboursement doit être présentée dans les 8 semaines suivant la date de débit de votre compte pour un prélèvement autorisé. Vos droits concernant le présent mandat sont expliqués dans un document que vous pouvez obtenir auprès de votre banque.

**MERCI D'ENVOYER CE BULLETIN REMPLI ET ACCOMPAGNÉ D'UN RIB
OU D'UN CHÈQUE À :**

Publications - Centre Primo Levi, 107 avenue Parmentier - 75011 Paris